



Memoria de Calidades Mazari Villa



Esta increíble villa ultramoderna de una planta en venta en MonteCanada, Paterna es perfecta para aquellos que buscan la máxima calidad y lujo. Ubicada en una parcela de 809 m² Y rodeada de propiedades similares de alta gama, esta villa contemporánea orientada al sur de 219 m² estará lista en 2024 Junio.

Carpintería Exterior

Ventanas de aluminum Cabañero con sistema Serie: Excellent Thermic y Luz minimalista

Dormitorios con persianas motorizadas

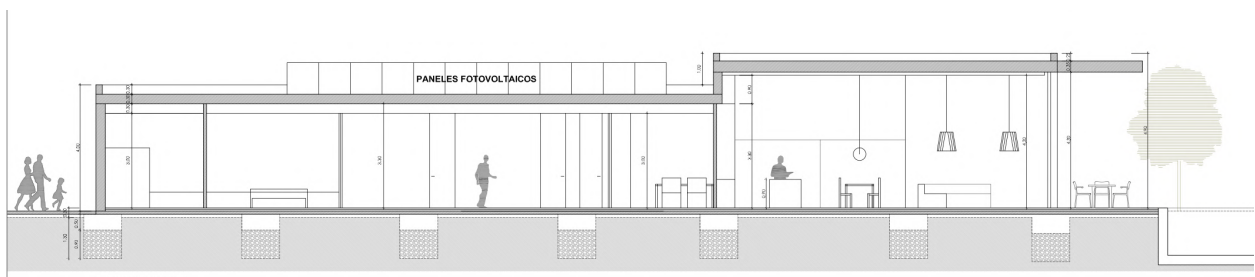
Carpintería Interior

Puertas ocultas

Armarios empotrados de madera. Armario de entrada lacado sin manillas.

Bano 2, 3 y 4 Techo tenso con luz de LED

Bano Master Ventana de techo sobre la Banera



Altura dormitorios 300cm. Altura Salón Comedor 420cm

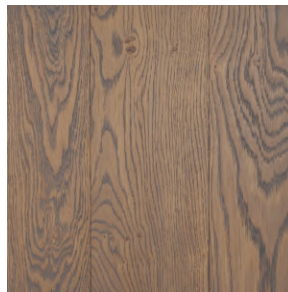
🪵 Suelos

Suelos en **Baños** de gres porcelánico - con **calefacción** eléctrica o Aerotermia.

Suelo en sala de máquinas de gres porcelánico



Habitaciones, salón, comedor y cocina - **madera natural**. Tamaño de 180mm o más. Con **Calefacción de Aerotermia**



👨‍🍳 Cocina

Muebles de cocina de alta calidad con material Fenix.

Electrodomésticos (Nevera, Lavavajillas, Horno, Encimera) de Whirlpool. Todos **empotrados**.

🌡️ Aire acondicionado

Puedes enfriar con suelo radiante de Aerotermia.

Salón Comedor aire acondicionado por conductos escondidos. Dormitorios con splits Hisense

🌿 Jardín

Jardín de césped natural con riego automático

Entradas y pasillos de hormigón impreso

Puerta automática

Piscina de obra de 10x5 **desbordante**, con **agua salada** y con **persiana**.

⚡ Electricidad

Placas solares 5kw con inversor Huawei

Comedor, Salon, Terraza luz con dimmer

Pulsadores Jung LS990 - respeto color (3) de pared.



NEGRO MATE

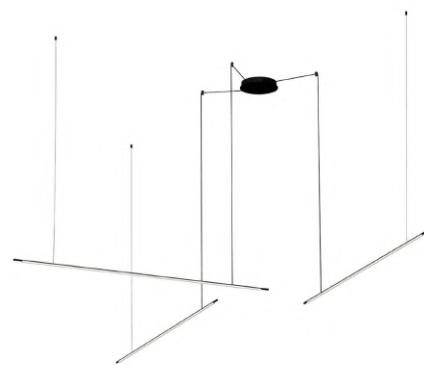


BLANCO ALPINO MATE

Dormitorios Led empotrados segun proyecto

Comedor: **Manolo colgante 120cm con dimmer**

Salón: **Rita pop colgante - 5 unidades con dimmer**



🔹 Fontanería

Baño de Matrimonio - **Hansgrohe Raindance E** - Rociador de ducha **400mm empotrado**



Baños 2, 3, 4 - Grohe Eurocube empotrado



Gap **Roca** y bastidor con cisterna empotrable de 12 cm **DUOFIX Geberit**



Seguridad

3 cameras de vigilancia UNIFI

Seguridad de perímetro con centrale

Entrada UNIFI doorbell G4 PRO

- **Estructura:** Muros de carga y forjado unidireccionales de hormigón armado.
- **Cubierta:** Cubierta plana no transitable con acabado en grava.
- **Fachada:** Monocapa blanca. Hoja exterior de cerramiento de fachada, de 1/2 pie de espesor de fábrica, de ladrillo cerámico hueco triple.



Nota: Esta memoria de calidades puede variar dependiendo de las especificaciones del cliente.

Tamaños de habitaciones

Comedor-Salón: $53,65m^2$

Dormitorio 1: $20,8m^2$ + Baño: $7,22m^2$ + Vestidor $7,44m^2$

Dormitorio 2: $15,11m^2$ + Baño: $3,56m^2$

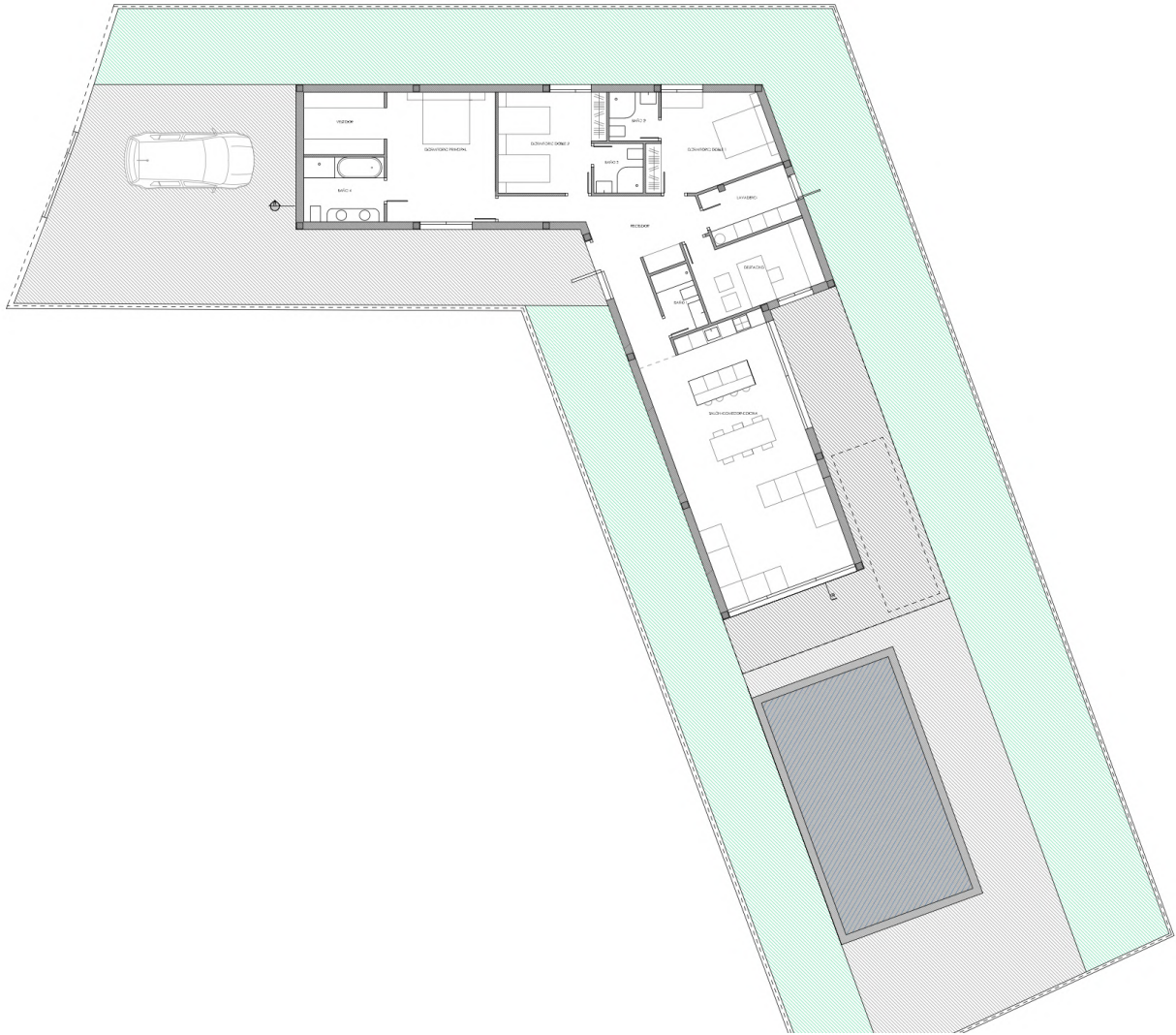
Dormitorio 3: $15,91m^2$ + Baño: $3,56m^2$

Dormitorio 4 / Despacho: $12,89m^2$

Baño #4: $3,75m^2$

Lavadero: $7,35m^2$

Recibidor: $20,1m^2$





URBANITOR

www.urbanitor.com