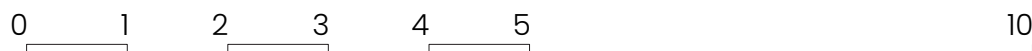
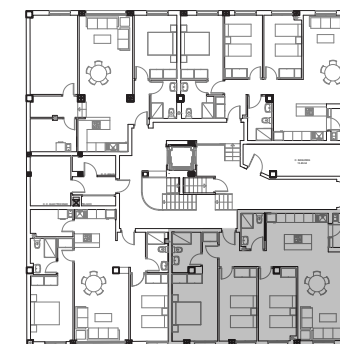
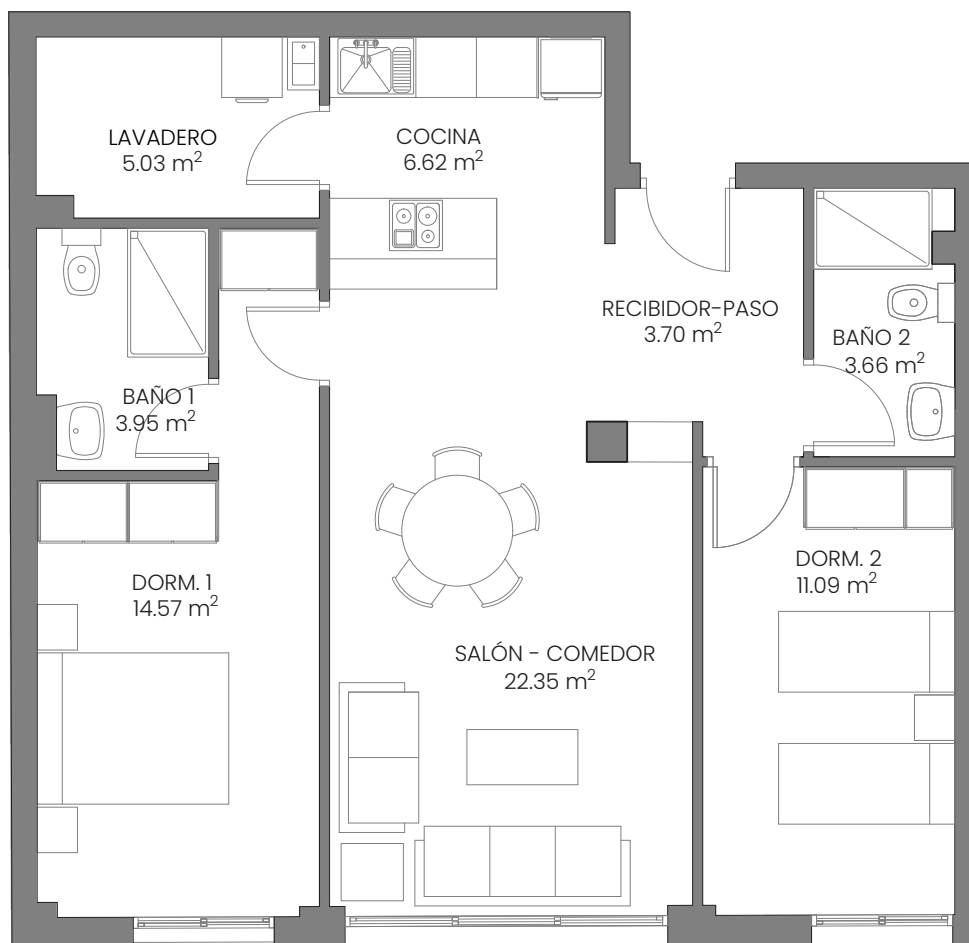


VIVIENDA 1	
<b>SUPERFICIE UTIL</b>	<b>M2</b>
Recibidor-paso	4,92
Salon-Comedor	23,63
Cocina	10,08
Lavadero	2,98
Dormitorio 1	16,06
Dormitorio 2	12,01
Dormitorio 3	11,82
Baño 1	4,74
Baño 2	3,67
<b>SUP. UTIL VIVIENDA CERRADA</b>	<b>89,91</b>
<b>SUPERFICIE CONSTRUIDA</b>	
Superficie Ct. Vivienda Cerrada	104,00
<b>SUP. CONSTRUIDA TOTAL</b>	<b>104,00</b>

PLANTA BAJA

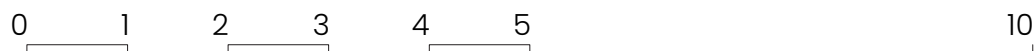
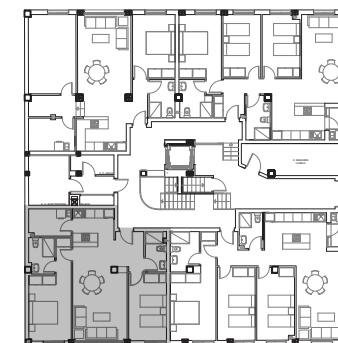


**Contacto: 961604950/667799821 Avenida Mila Reial 133, Betera, urb. Torre en Conill**  
 Información no contractual, puede estar sujeta a modificaciones en el proyecto técnico.

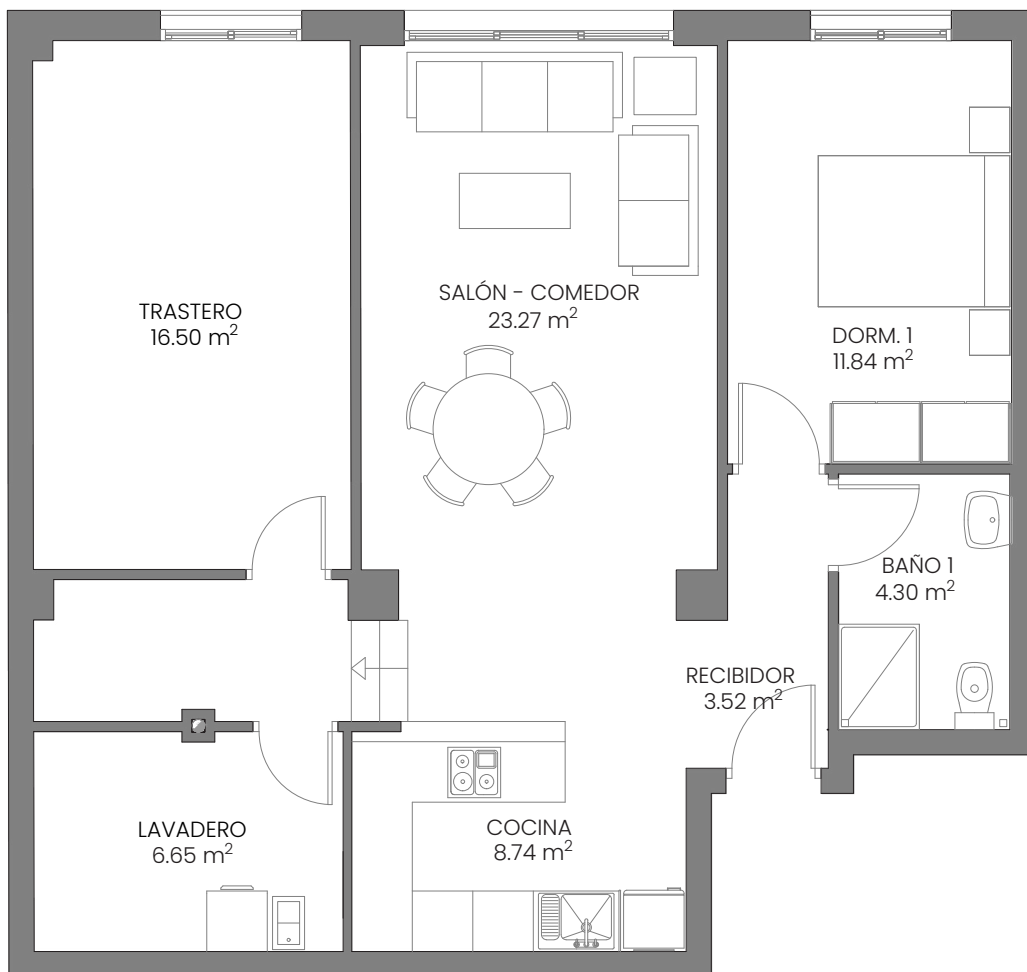


VIVIENDA 2	
<b>SUPERFICIE UTIL</b>	<b>M2</b>
Recibidor-paso	3,70
Salon-Comedor	22,35
Cocina	6,62
Lavadero	5,03
Dormitorio 1	14,57
Dormitorio 2	11,09
Baño 1	3,95
Baño 2	3,66
<b>SUP. UTIL VIVIENDA CERRADA</b>	<b>70,97</b>
<b>SUPERFICIE CONSTRUIDA</b>	
Superficie Ct. Vivienda Cerrada	81,50
<b>SUP. CONSTRUIDA TOTAL</b>	<b>81,50</b>

PLANTA BAJA

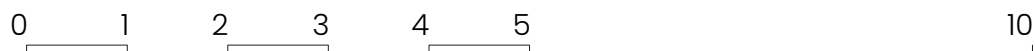
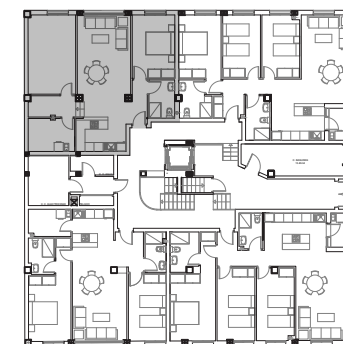


**Contacto: 961604950/667799821 Avenida Mila Reial 133, Betera, urb. Torre en Conill**  
 Información no contractual, puede estar sujeta a modificaciones en el proyecto técnico.

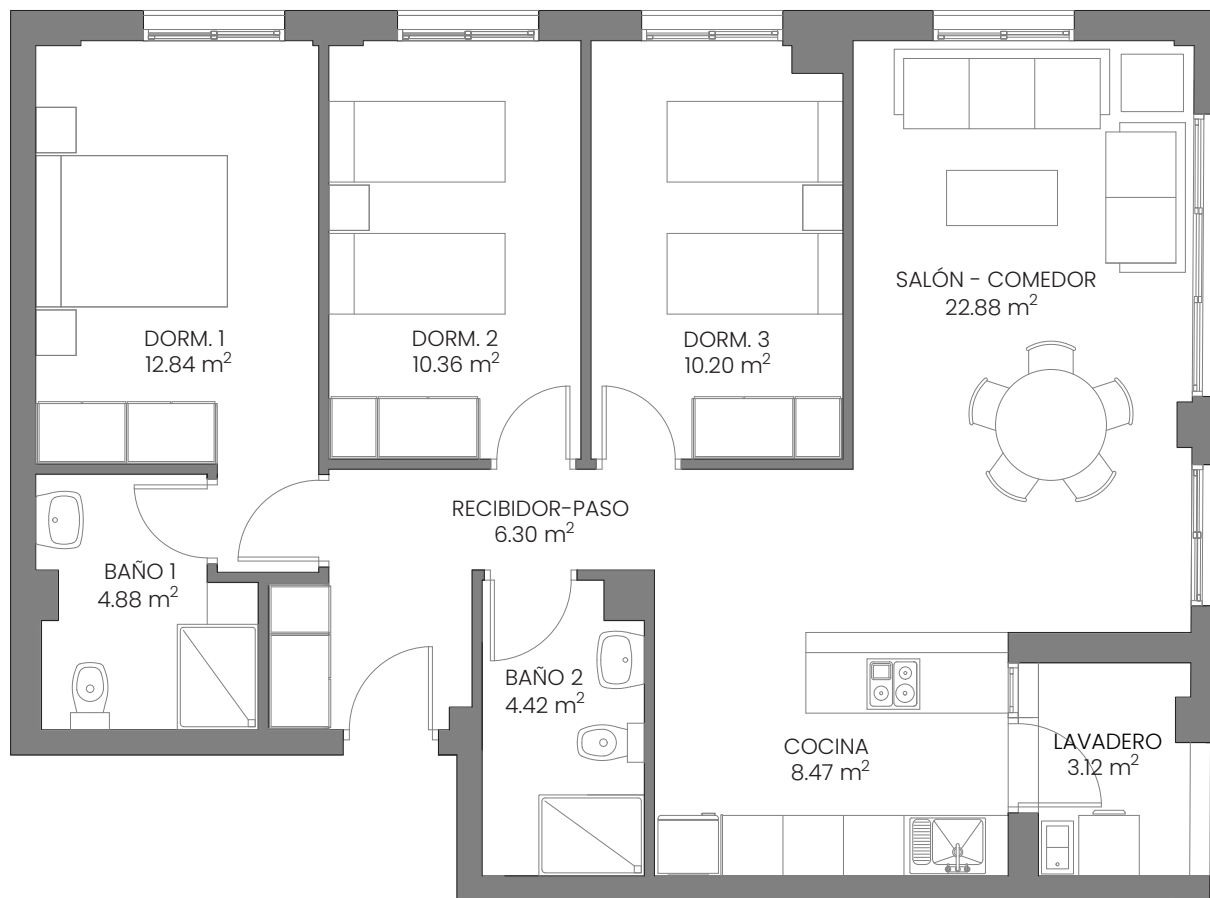


VIVIENDA 3	
<b>SUPERFICIE UTIL</b>	<b>M2</b>
Recibidor	3,52
Salon-Comedor	23,27
Cocina	8,74
Lavadero	6,65
Dormitorio 1	11,84
Baño 1	4,30
Trastero	16,50
<b>SUP. UTIL VIVIENDA CERRADA</b>	<b>74,82</b>
<b>SUPERFICIE CONSTRUIDA</b>	
Superficie Ct. Vivienda Cerrada	88,90
<b>SUP. CONSTRUIDA TOTAL</b>	<b>88,90</b>

PLANTA BAJA

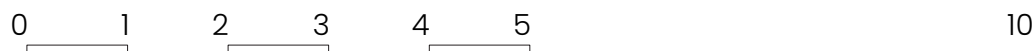
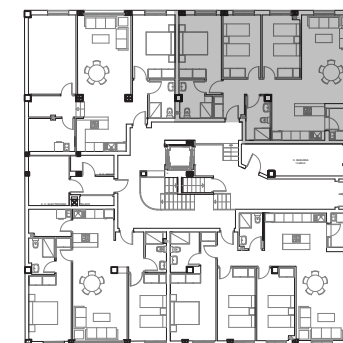


**Contacto: 961604950/667799821 Avenida Mila Reial 133, Betera, urb. Torre en Conill**  
 Información no contractual, puede estar sujeta a modificaciones en el proyecto técnico.

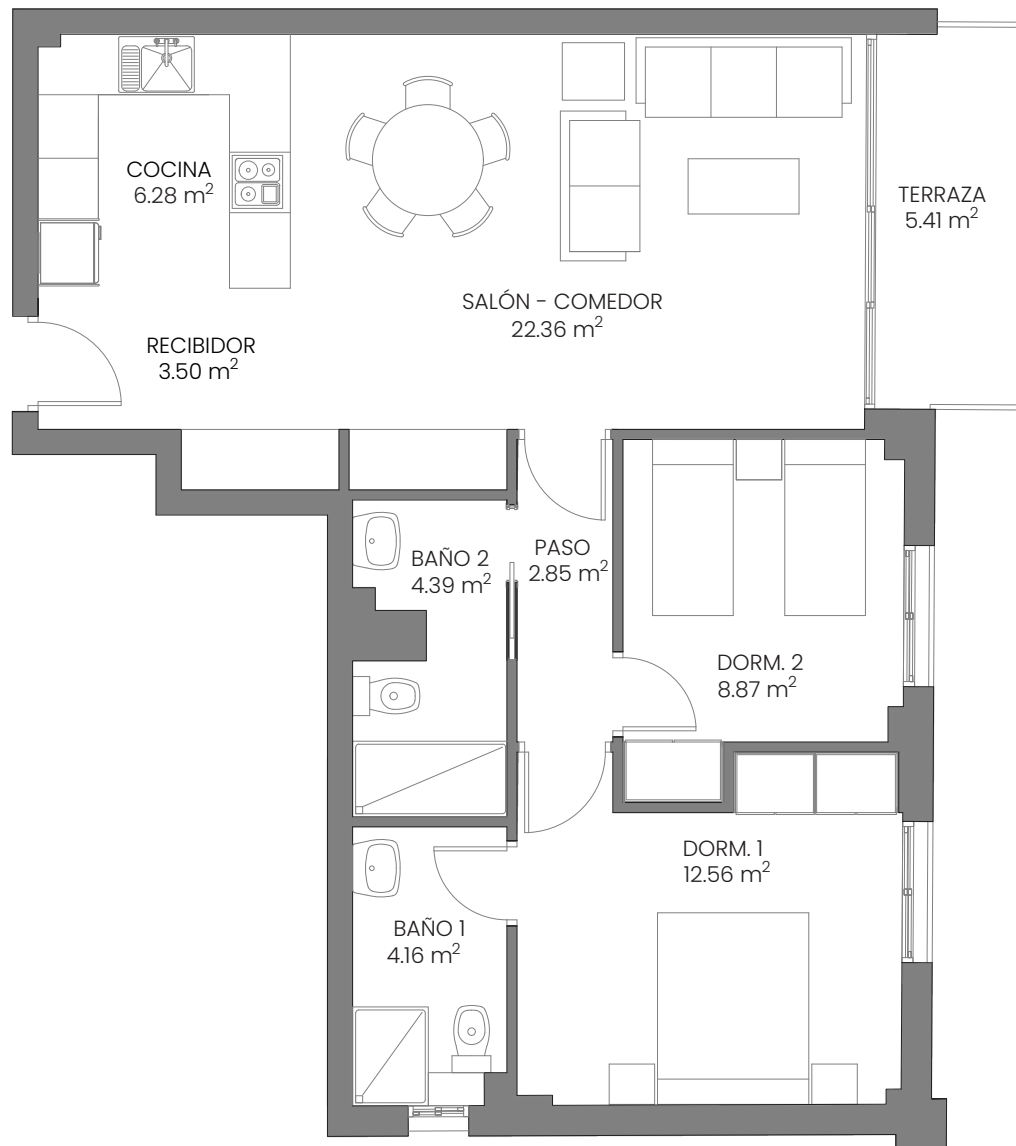


VIVIENDA 4	
<b>SUPERFICIE UTIL</b>	<b>M2</b>
Recibidor-paso	6,30
Salon-Comedor	22,88
Cocina	8,47
Lavadero	3,12
Dormitorio 1	12,84
Dormitorio 2	10,36
Dormitorio 3	10,2
Baño 1	4,88
Baño 2	4,42
<b>SUP. UTIL VIVIENDA CERRADA</b>	<b>83,47</b>
<b>SUPERFICIE CONSTRUIDA</b>	
Superficie Ct. Vivienda Cerrada	97,00
<b>SUP. CONSTRUIDA TOTAL</b>	<b>97,00</b>

PLANTA BAJA

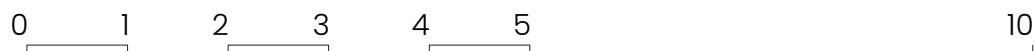
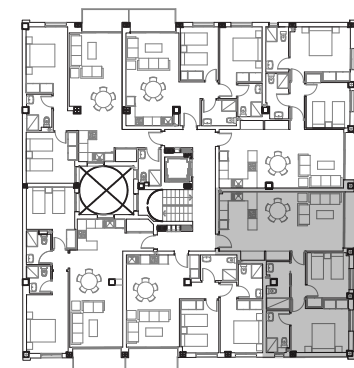


**Contacto:** 961604950/667799821 Avenida Mila Reial 133, Betera, urb. Torre en Conill  
 Información no contractual, puede estar sujeta a modificaciones en el proyecto técnico.

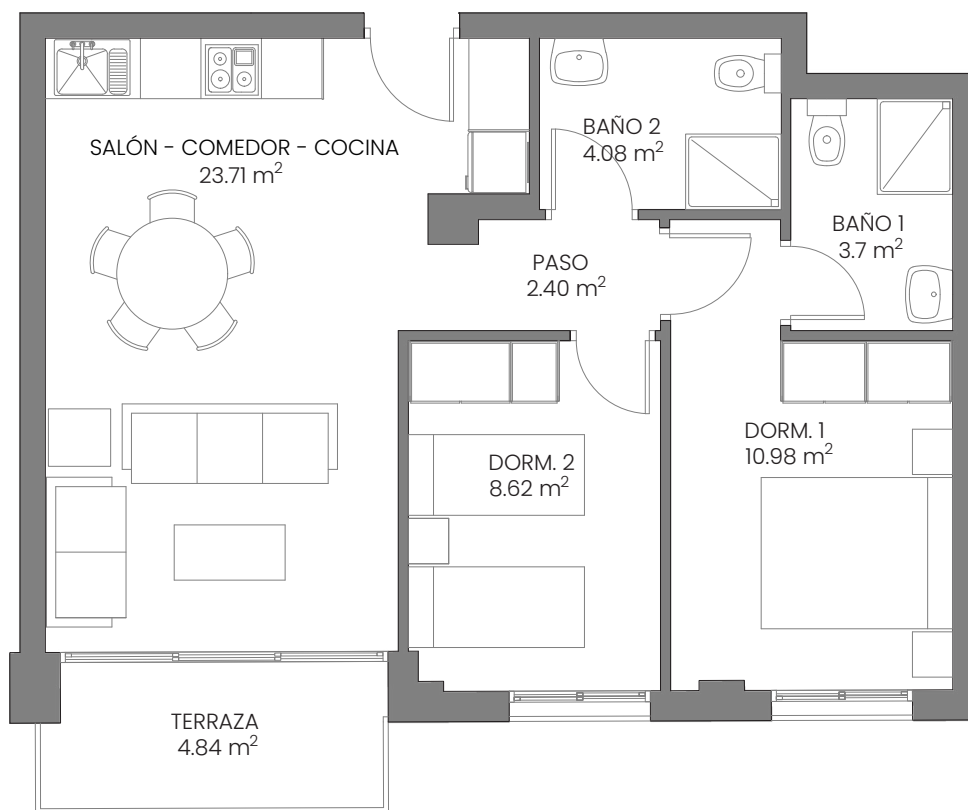


VIVIENDA 5-11	
<b>SUPERFICIE UTIL</b>	<b>M2</b>
Recibidor	3,50
Armarios	1,88
Salon-Comedor	22,36
Cocina	6,28
Paso	2,85
Dormitorio 1	12,56
Dormitorio 2	8,87
Baño 1	4,16
Baño 2	4,39
<b>SUP. UTIL VIVIENDA CERRADA</b>	<b>61,47</b>
Superficie Util Terraza	5,41
<b>SUP. UTIL VIVIENDA</b>	<b>66,88</b>
<b>SUPERFICIE CONSTRUIDA</b>	
Superficie Ct. Vivienda Cerrada	77,77
Superficie Construida Terraza	4,97
<b>SUP. CONSTRUIDA TOTAL</b>	<b>82,74</b>

PLANTAS PRIMERA Y SEGUNDA

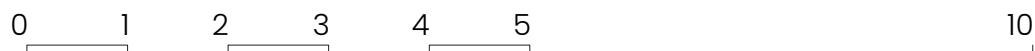


**Contacto: 961604950/667799821 Avenida Mila Reial 133, Betera, urb. Torre en Conill**  
 Información no contractual, puede estar sujeta a modificaciones en el proyecto técnico.

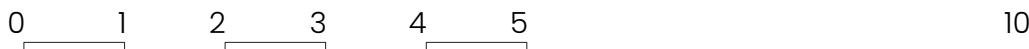
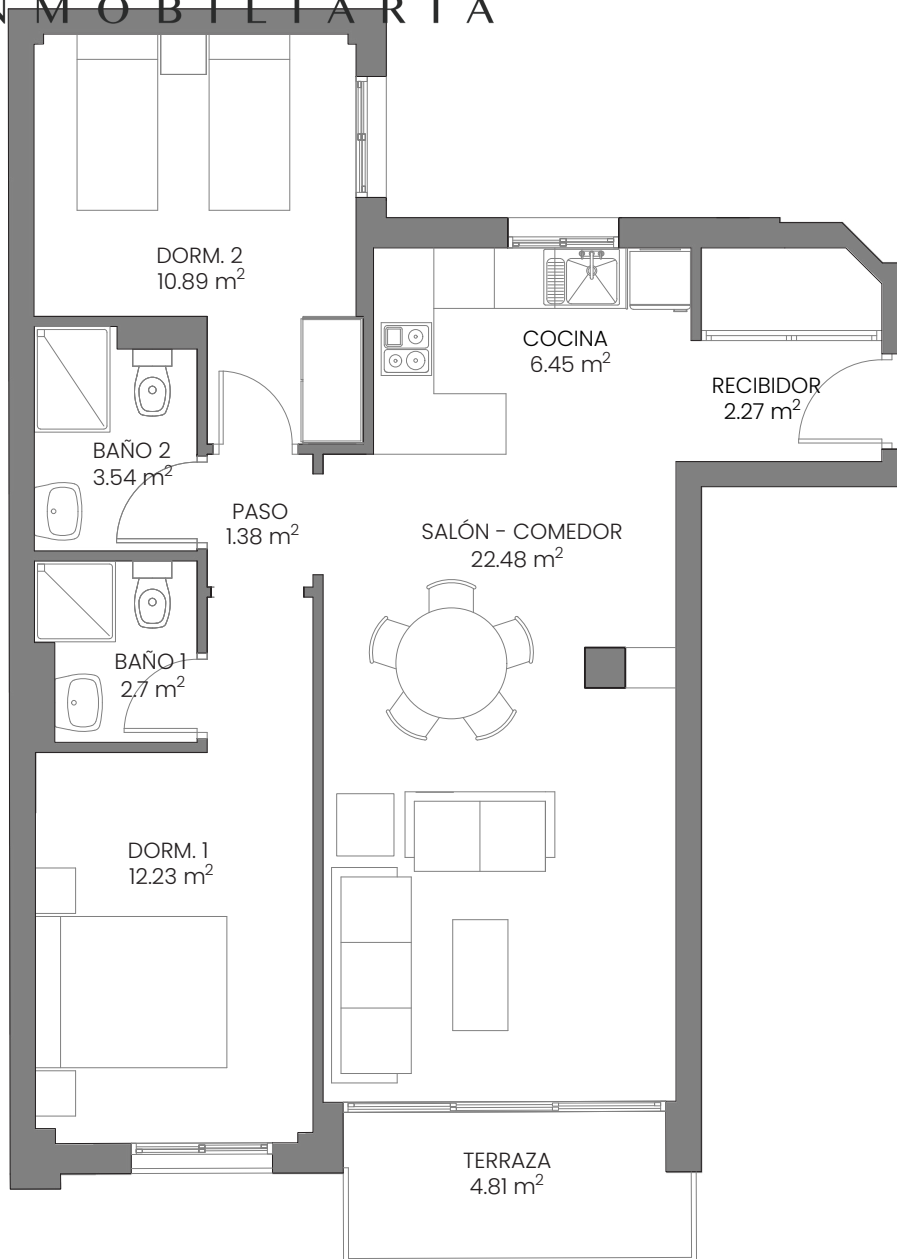


<b>VIVIENDA 6-12</b>	
<b>SUPERFICIE UTIL</b>	<b>M2</b>
Salon-Comedor-Cocina	23,71
Paso	2,40
Dormitorio 1	10,98
Dormitorio 2	8,62
Baño 1	3,7
Baño 2	4,08
<b>SUP. UTIL VIVIENDA CERRADA</b>	<b>53,49</b>
Superficie Util Terraza	4,84
<b>SUP. UTIL VIVIENDA</b>	<b>58,33</b>
<b>SUPERFICIE CONSTRUIDA</b>	
Superficie Ct. Vivienda Cerrada	61,41
Superficie Construida Terraza	4,52
<b>SUP. CONSTRUIDA TOTAL</b>	<b>65,93</b>

PLANTAS PRIMERA Y SEGUNDA

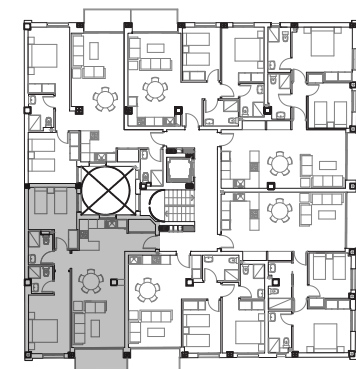


**Contacto: 961604950/667799821 Avenida Mila Reial 133, Betera, urb. Torre en Conill**  
 Información no contractual, puede estar sujeta a modificaciones en el proyecto técnico.

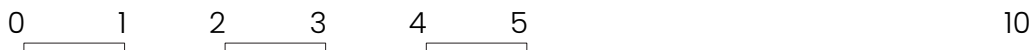
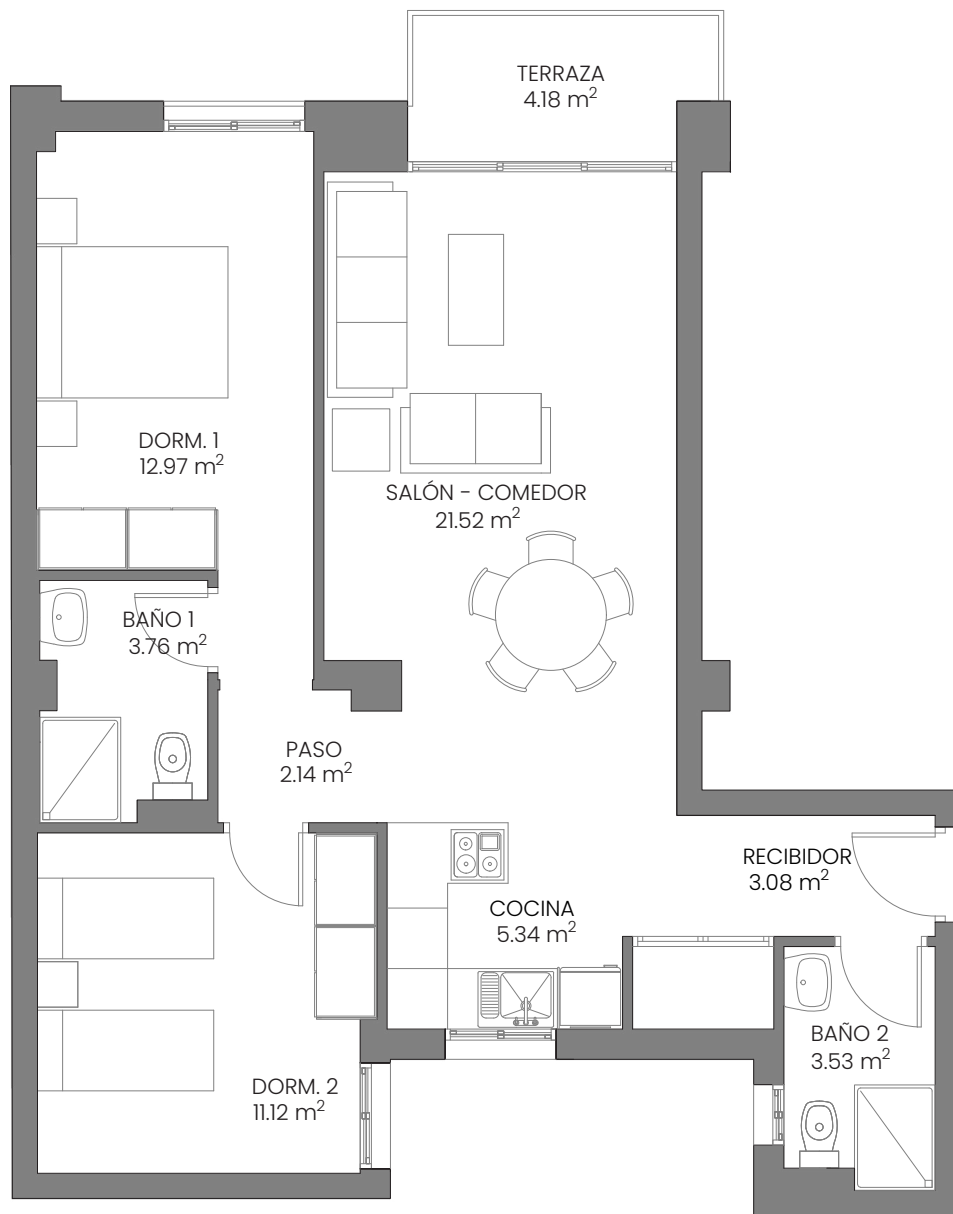


VIVIENDA 7-13	
<b>SUPERFICIE UTIL</b>	<b>M2</b>
Recibidor	2,27
Armario	1,41
Salon-Comedor	22,48
Cocina	6,45
Paso	1,38
Dormitorio 1	12,23
Dormitorio 2	10,89
Baño 1	2,70
Baño 2	3,54
<b>SUP. UTIL VIVIENDA CERRADA</b>	<b>63,35</b>
Superficie Util Terraza	4,81
<b>SUP. UTIL VIVIENDA</b>	<b>68,16</b>
<b>SUPERFICIE CONSTRUIDA</b>	
Superficie Ct. Vivienda Cerrada	74,63
Superficie Construida Terraza	4,52
<b>SUP. CONSTRUIDA TOTAL</b>	<b>79,15</b>

PLANTAS PRIMERA Y SEGUNDA





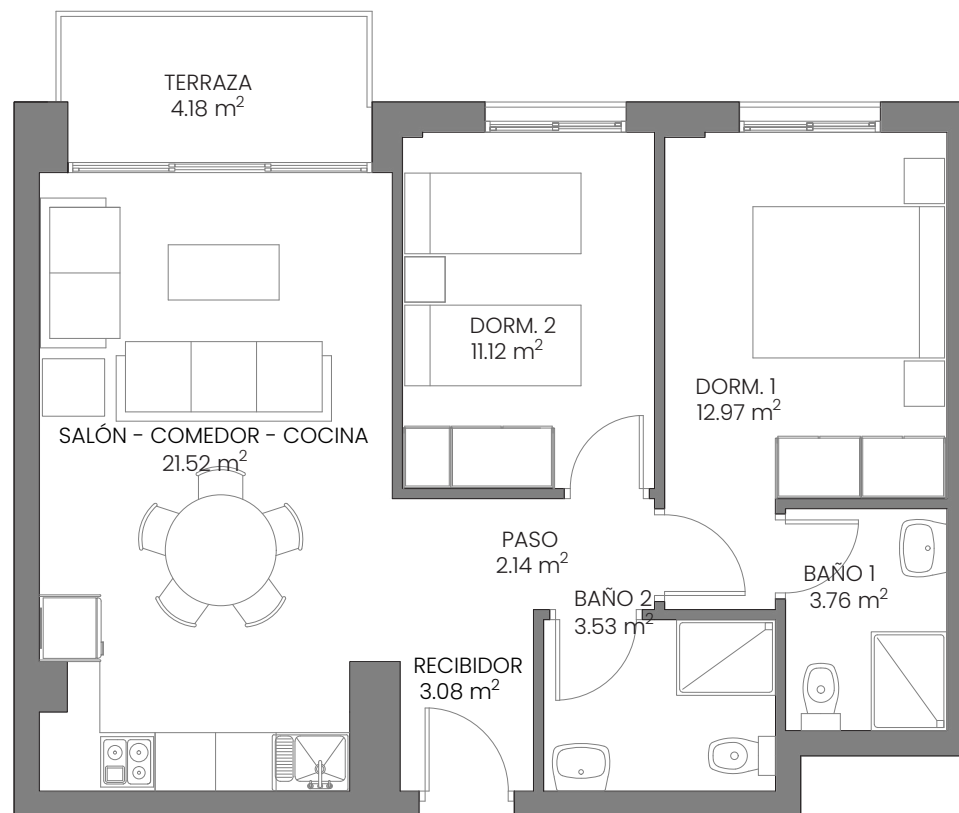


**Contacto:** 961604950/667799821 Avenida Mila Reial 133, Betera, urb. Torre en Conill  
 Información no contractual, puede estar sujeta a modificaciones en el proyecto técnico.

VIVIENDA 8-14	
<b>SUPERFICIE UTIL</b>	<b>M2</b>
Recibidor	3,08
Armario	1,15
Salon-Comedor	21,52
Cocina	5,34
Paso	2,14
Dormitorio 1	12,97
Dormitorio 2	11,12
Baño 1	3,76
Baño 2	3,53
<b>SUP. UTIL VIVIENDA CERRADA</b>	<b>64,61</b>
Superficie Util Terraza	4,18
<b>SUP. UTIL VIVIENDA</b>	<b>68,79</b>
<b>SUPERFICIE CONSTRUIDA</b>	
Superficie Ct. Vivienda Cerrada	76,83
Superficie Construida Terraza	4,04
<b>SUP. CONSTRUIDA TOTAL</b>	<b>80,87</b>

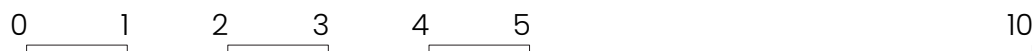
PLANTAS PRIMERA Y SEGUNDA



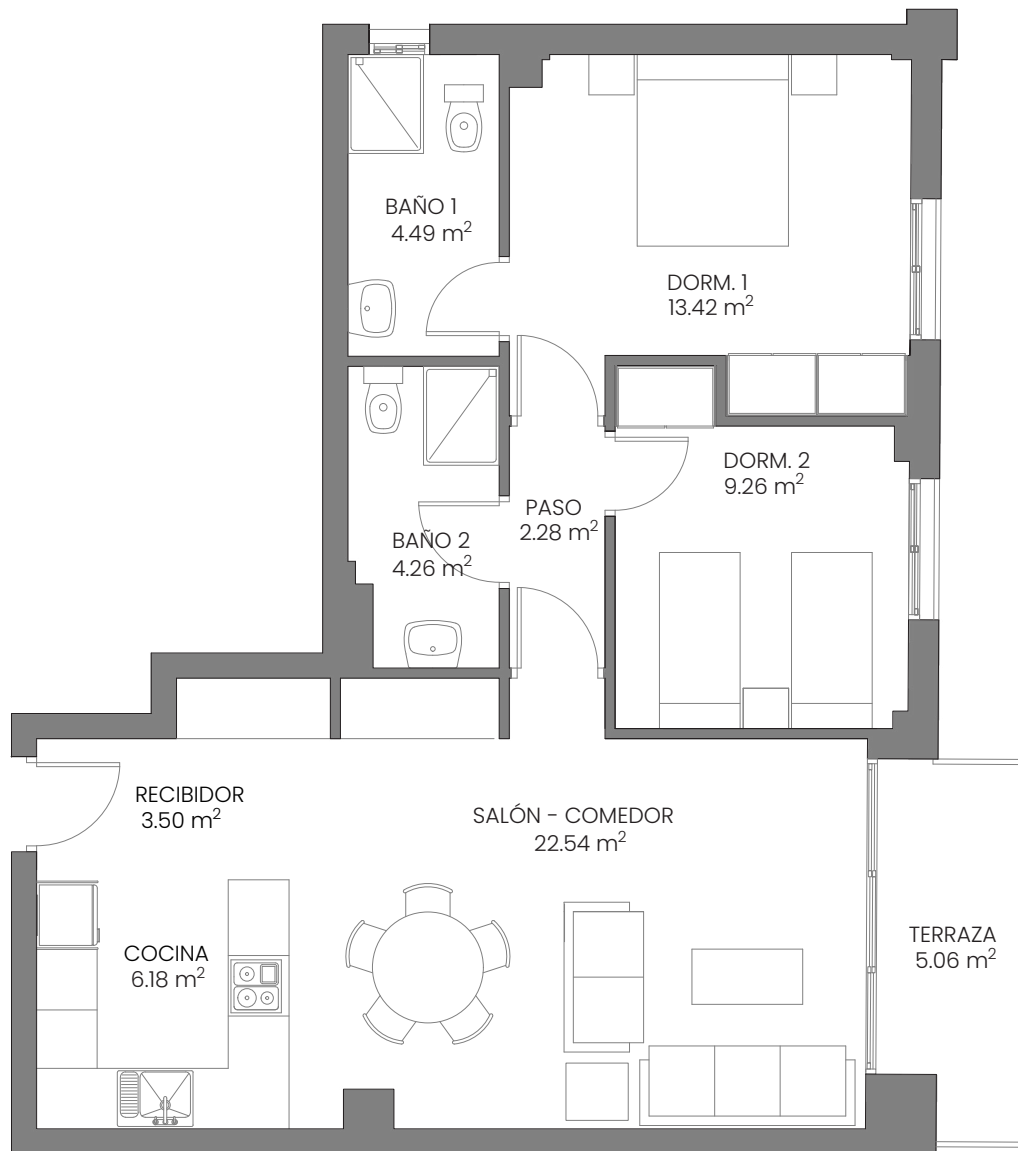


VIVIENDA 9-15	
<b>SUPERFICIE UTIL</b>	<b>M2</b>
Recibidor	5,16
Salon-Comedor-Cocina	20,91
Dormitorio 1	11,37
Dormitorio 2	8,83
Baño 1	3,52
Baño 2	3,91
<b>SUP. UTIL VIVIENDA CERRADA</b>	<b>53,70</b>
Superficie Util Terraza	4,39
<b>SUP. UTIL VIVIENDA</b>	<b>58,09</b>
<b>SUPERFICIE CONSTRUIDA</b>	
Superficie Ct. Vivienda Cerrada	61,98
Superficie Construida Terraza	4,04
<b>SUP. CONSTRUIDA TOTAL</b>	<b>66,02</b>

PLANTAS PRIMERA Y SEGUNDA

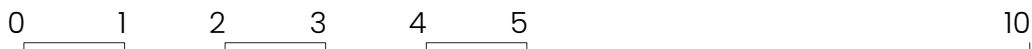
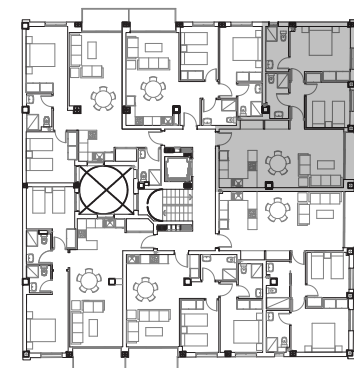


**Contacto: 961604950/667799821 Avenida Mila Reial 133, Betera, urb. Torre en Conill**  
 Información no contractual, puede estar sujeta a modificaciones en el proyecto técnico.

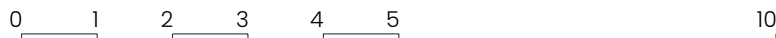
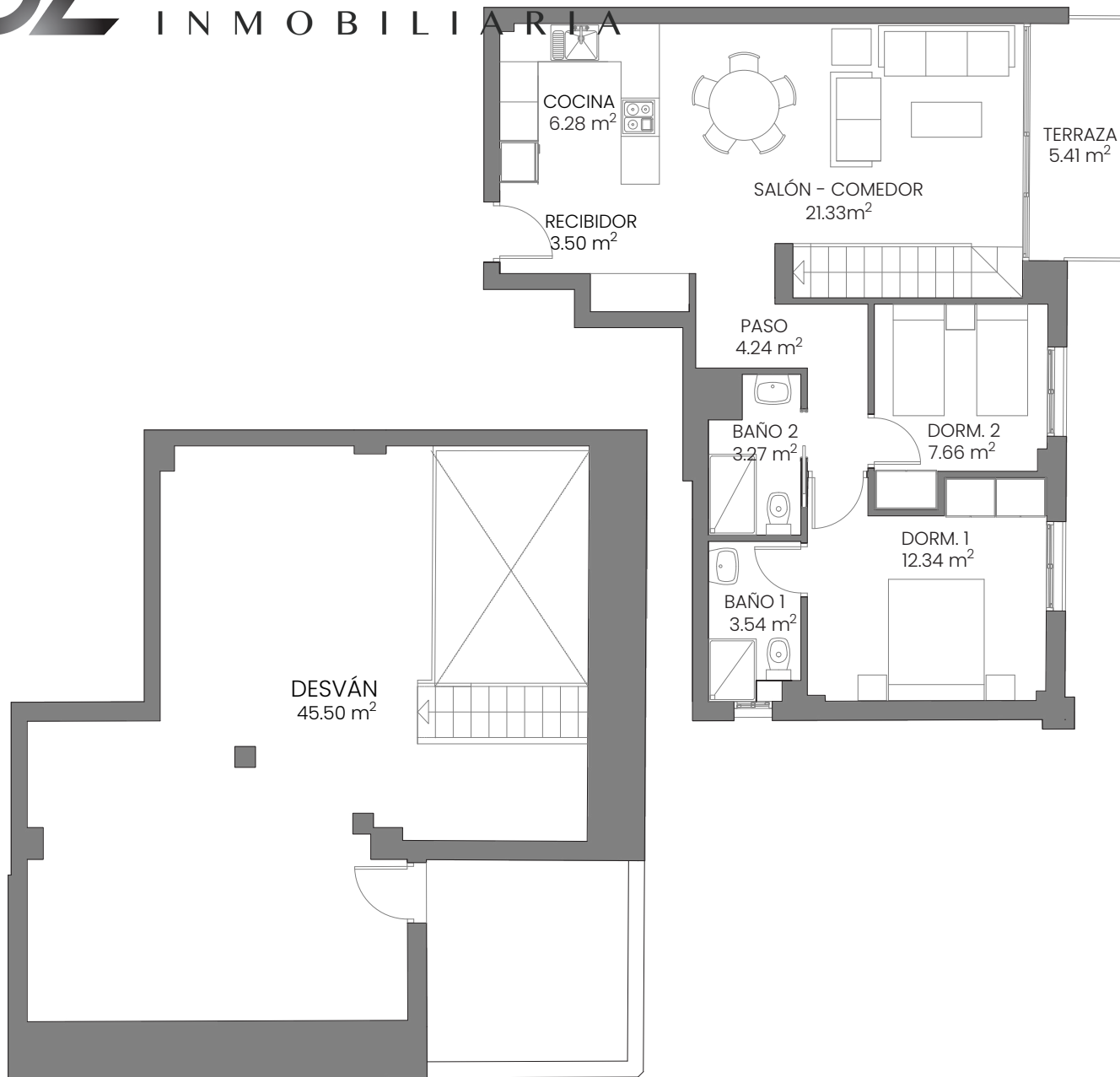


VIVIENDA 10-16	
<b>SUPERFICIE UTIL</b>	<b>M2</b>
Recibidor	3,50
Armarios	1,84
Salon-Comedor	22,54
Cocina	6,18
Paso	2,28
Dormitorio 1	13,42
Dormitorio 2	9,26
Baño 1	4,49
Baño 2	4,26
<b>SUP. UTIL VIVIENDA CERRADA</b>	<b>62,43</b>
Superficie Util Terraza	5,06
<b>SUP. UTIL VIVIENDA</b>	<b>67,49</b>
<b>SUPERFICIE CONSTRUIDA</b>	
Superficie Ct. Vivienda Cerrada	78,62
Superficie Construida Terraza	4,97
<b>SUP. CONSTRUIDA TOTAL</b>	<b>83,59</b>

PLANTAS PRIMERA Y SEGUNDA

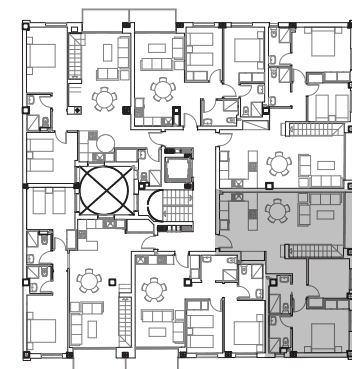


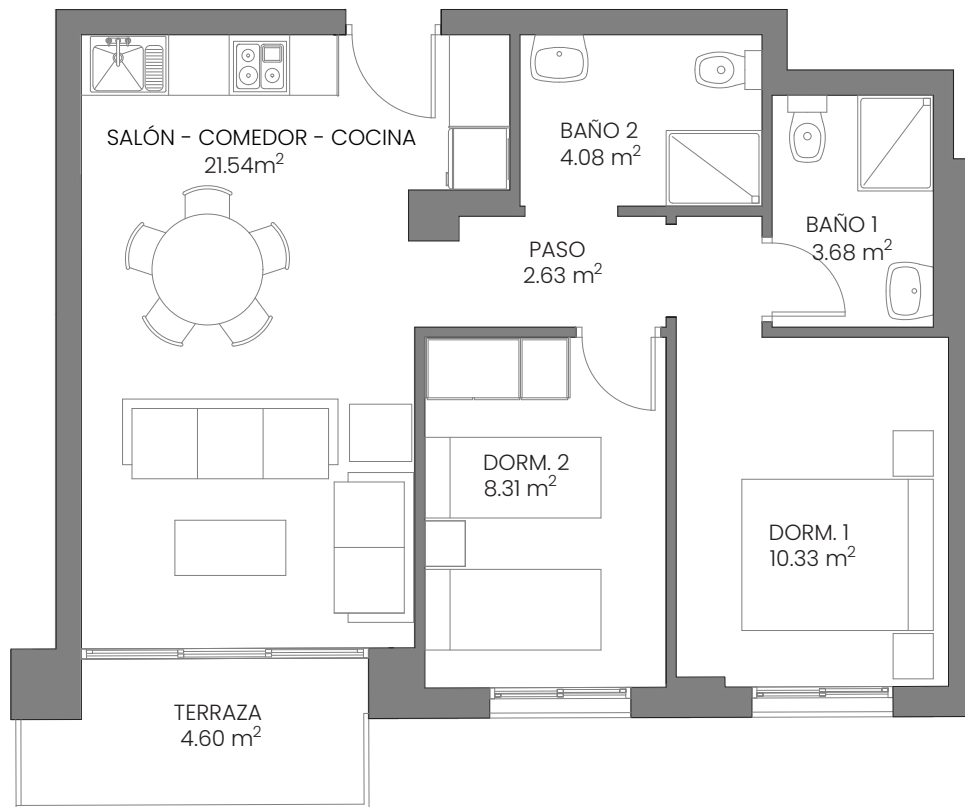
**Contacto: 961604950/667799821 Avenida Mila Reial 133, Betera, urb. Torre en Conill**  
 Información no contractual, puede estar sujeta a modificaciones en el proyecto técnico.



VIVIENDA 17	
SUPERFICIE UTIL	M2
Recibidor	3,50
Armario	0,93
Salon-Comedor	21,33
Cocina	6,28
Paso	4,24
Dormitorio 1	12,34
Dormitorio 2	7,66
Baño 1	3,54
Baño 2	3,27
Escalera	3,33
Desván	45,50
<b>SUP. UTIL VIVIENDA CERRADA</b>	<b>111,92</b>
Superficie Util Terraza	5,41
<b>SUP. UTIL VIVIENDA</b>	<b>117,33</b>
<b>SUPERFICIE CONSTRUIDA</b>	
Superficie Ct. Vivienda	76,93
Superficie Ct. Desvan	50,69
Superficie Ct. Total Vivienda Cerrada	127,62
Superficie Construida Terraza	4,97
<b>SUP. CONSTRUIDA TOTAL</b>	<b>132,59</b>

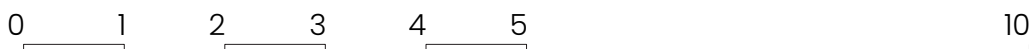
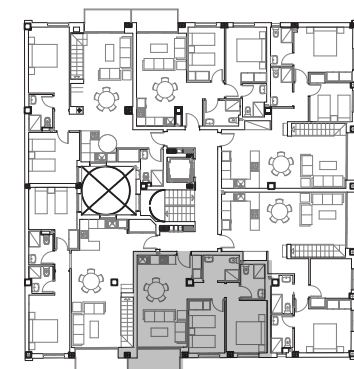
PLANTA TERCERA



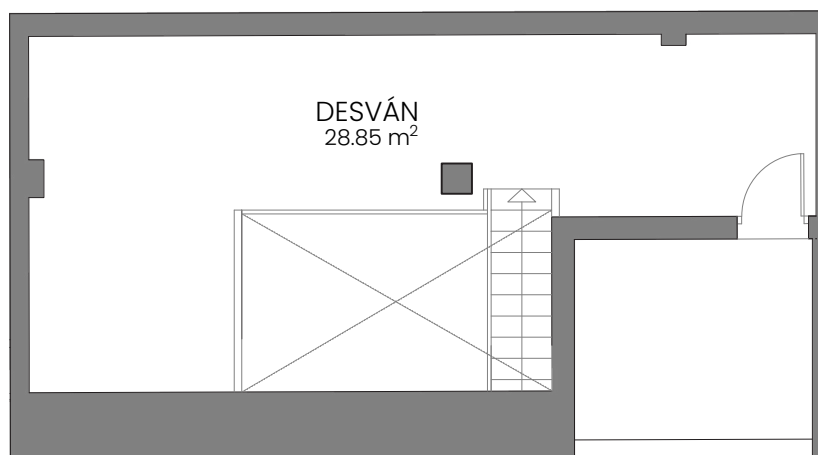
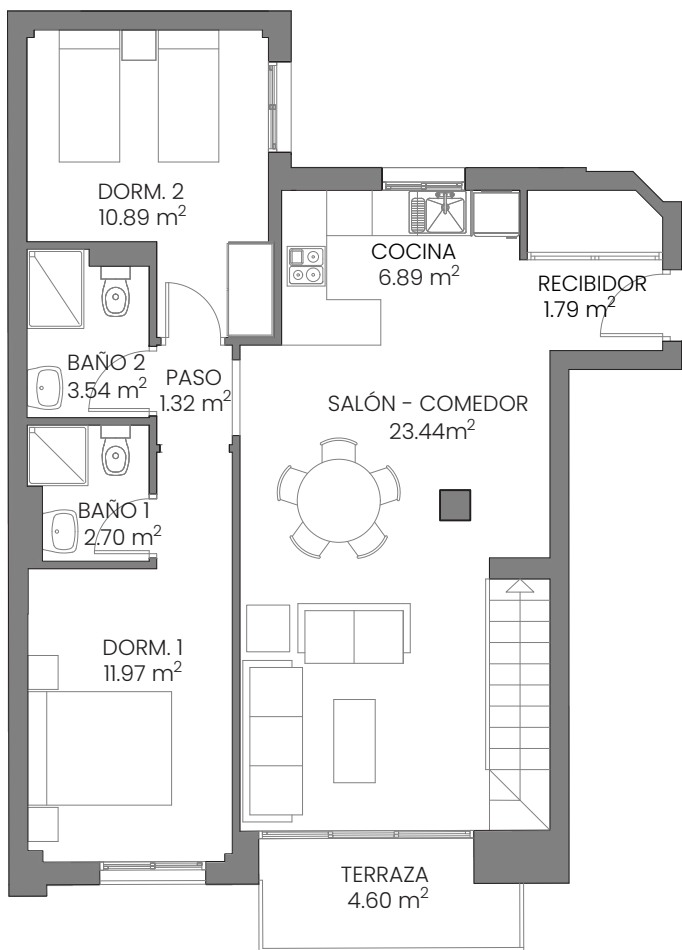


VIVIENDA 18	
<b>SUPERFICIE UTIL</b>	<b>M2</b>
Salon-Comedor-Cocina	21,54
Paso	2,63
Dormitorio 1	10,33
Dormitorio 2	8,31
Baño 1	3,68
Baño 2	4,08
<b>SUP. UTIL VIVIENDA CERRADA</b>	<b>50,57</b>
Superficie Util Terraza	4,60
<b>SUP. UTIL VIVIENDA</b>	<b>55,17</b>
<b>SUPERFICIE CONSTRUIDA</b>	
Superficie Ct. Total Vivienda Cerrada	58,66
Superficie Construida Terraza	4,52
<b>SUP. CONSTRUIDA TOTAL</b>	<b>63,18</b>

PLANTA TERCERA

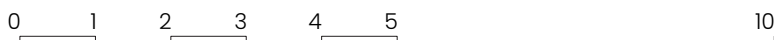
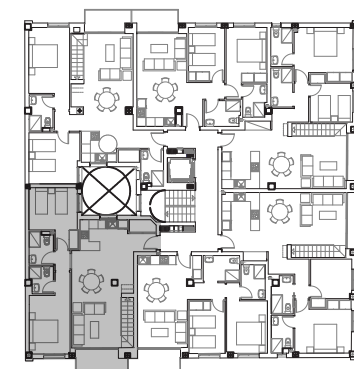


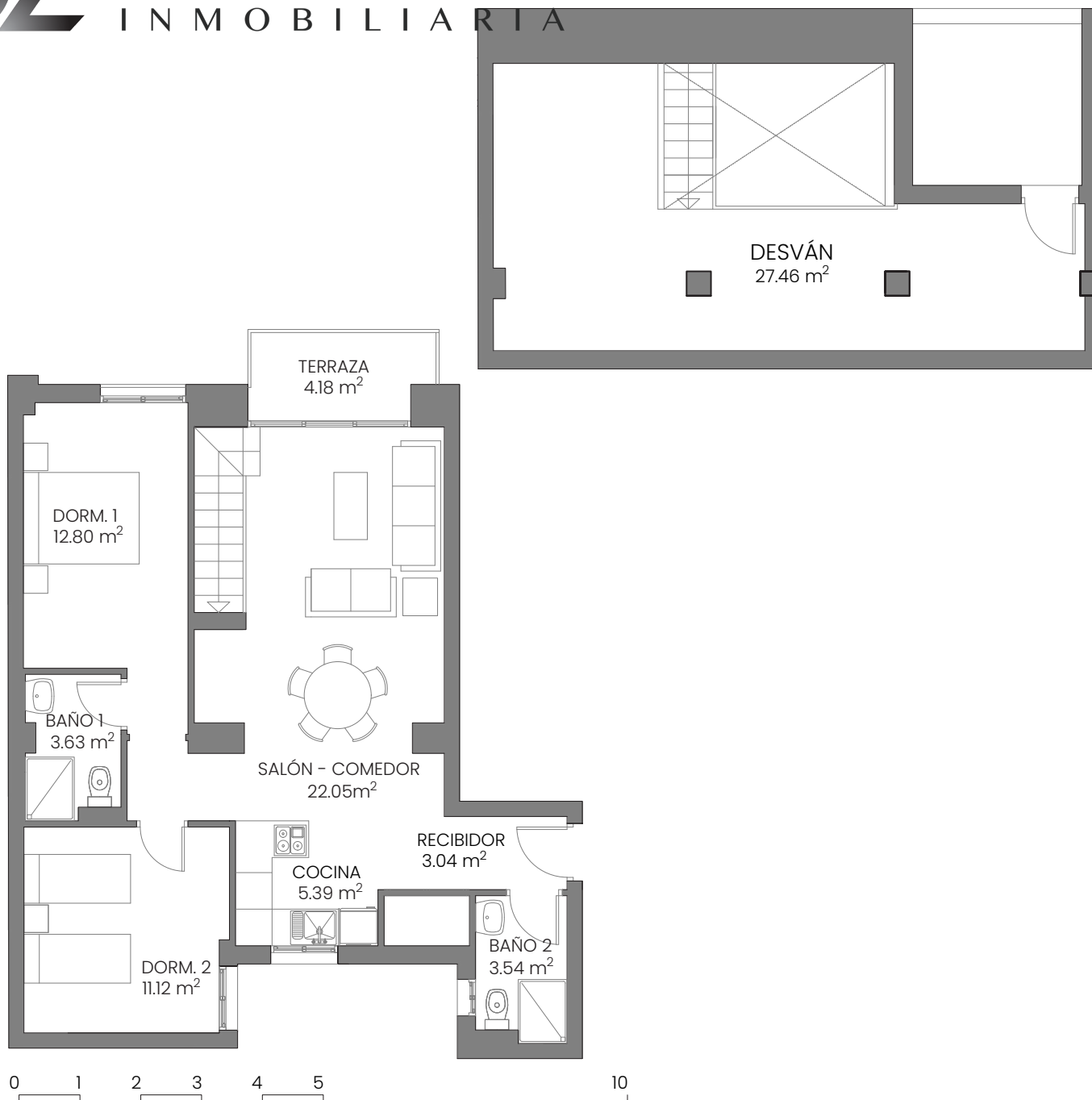
**Contacto: 961604950/667799821 Avenida Mila Reial 133, Betera, urb. Torre en Conill**  
 Información no contractual, puede estar sujeta a modificaciones en el proyecto técnico.



VIVIENDA 19	
<b>SUPERFICIE UTIL</b>	<b>M2</b>
Recibidor	1,79
Armario	1,41
Salon-Comedor	23,44
Cocina	6,89
Paso	1,32
Dormitorio 1	11,97
Dormitorio 2	10,89
Baño 1	2,70
Baño 2	3,54
Escalera	3,33
Desvan	28,85
<b>SUP. UTIL VIVIENDA CERRADA</b>	<b>96,13</b>
Superficie Util Terraza	4,60
<b>SUP. UTIL VIVIENDA</b>	<b>100,73</b>
<b>SUPERFICIE CONSTRUIDA</b>	
Superficie Ct. Vivienda	78,21
Superficie Ct. Desvan	35,66
Superficie Ct. Total Vivienda Cerrada	113,87
Superficie Construida Terraza	4,52
<b>SUP. CONSTRUIDA TOTAL</b>	<b>118,39</b>

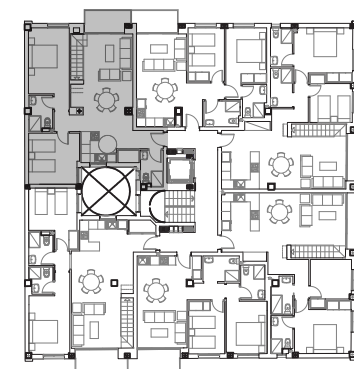
PLANTA TERCERA

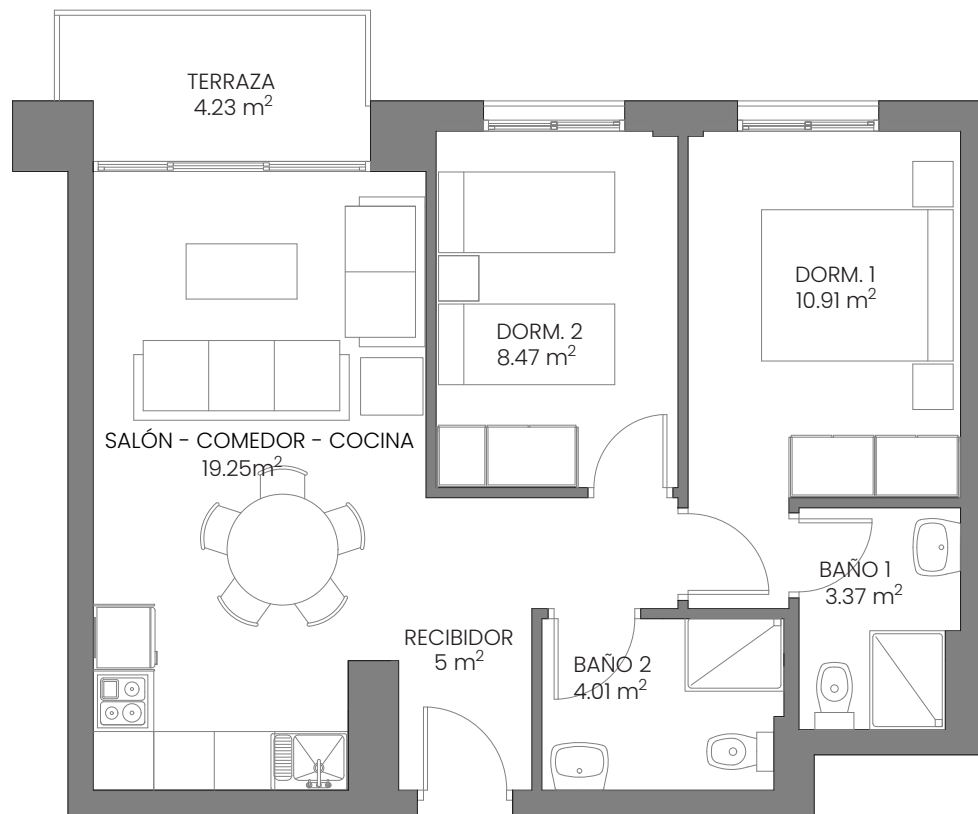




VIVIENDA 20	
SUPERFICIE UTIL	M2
Recibidor	3,04
Armario	1,15
Salon-Comedor	22,05
Cocina	5,39
Dormitorio 1	12,80
Dormitorio 2	11,12
Baño 1	3,63
Baño 2	3,54
Escalera	3,33
Desván	27,46
<b>SUP. UTIL VIVIENDA CERRADA</b>	<b>93,51</b>
Superficie Util Terraza	4,18
<b>SUP. UTIL VIVIENDA</b>	<b>97,69</b>
<b>SUPERFICIE CONSTRUIDA</b>	
Superficie Ct. Vivienda	80,44
Superficie Ct. Desvan	34,09
Superficie Ct. Total Vivienda Cerrada	114,53
Superficie Construida Terraza	4,04
<b>SUP. CONSTRUIDA TOTAL</b>	<b>118,57</b>

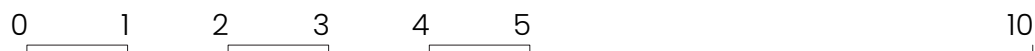
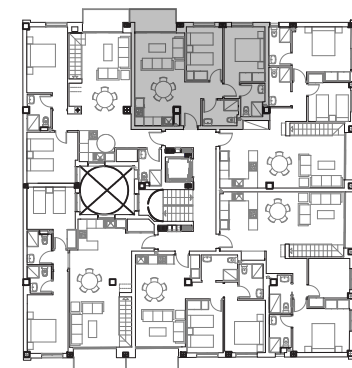
PLANTA TERCERA





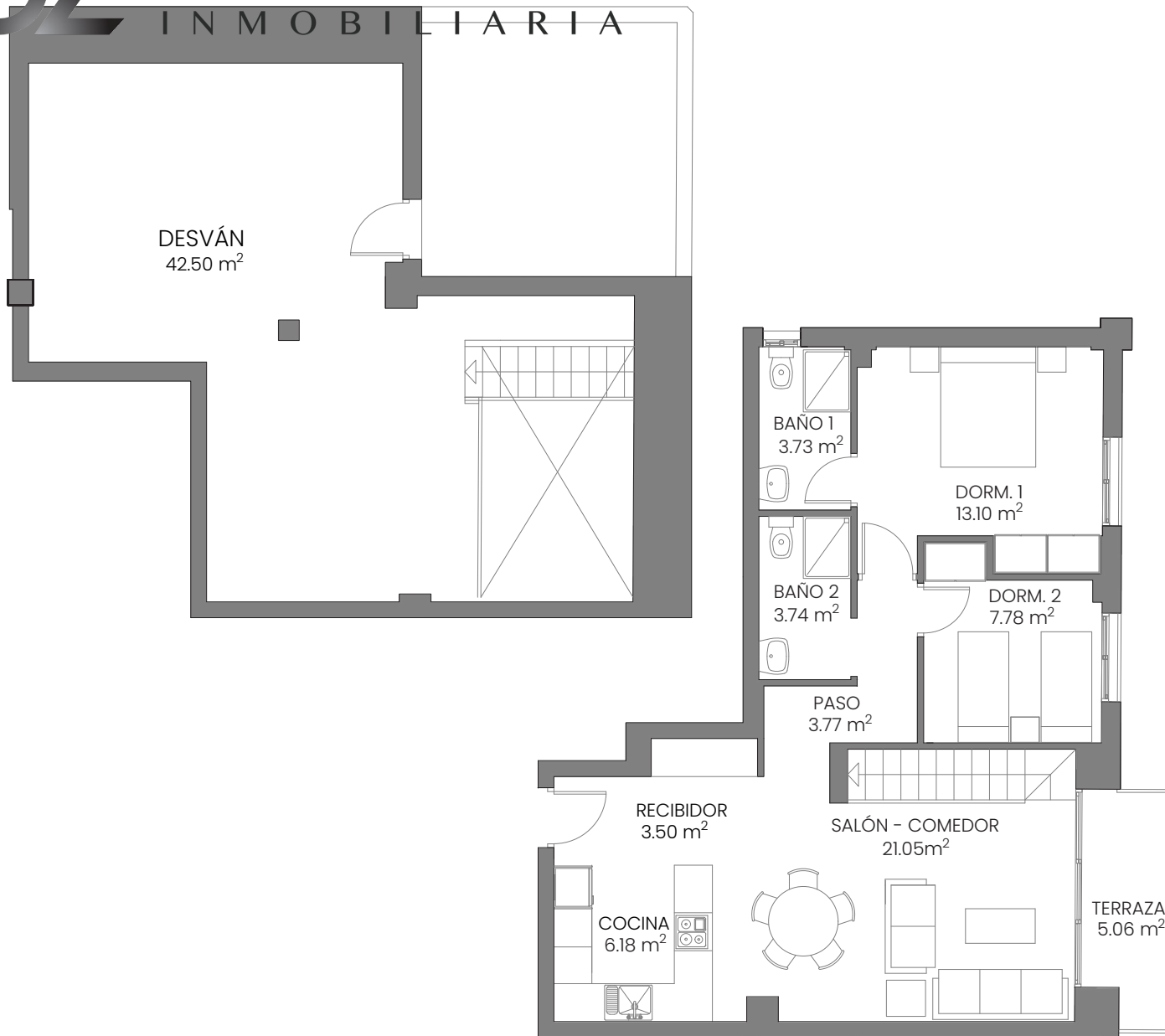
VIVIENDA 21	
<b>SUPERFICIE UTIL</b>	<b>M2</b>
Recibidor	5,00
Salon-Comedor-Cocina	19,25
Dormitorio 1	10,91
Dormitorio 2	8,47
Baño 1	3,37
Baño 2	4,01
<b>SUP. UTIL VIVIENDA CERRADA</b>	<b>46,01</b>
Superficie Util Terraza	4,23
<b>SUP. UTIL VIVIENDA</b>	<b>50,24</b>
<b>SUPERFICIE CONSTRUIDA</b>	
Superficie Ct. Total Vivienda Cerrada	59,33
Superficie Construida Terraza	4,04
<b>SUP. CONSTRUIDA TOTAL</b>	<b>63,37</b>

PLANTA TERCERA



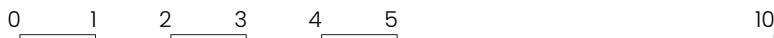
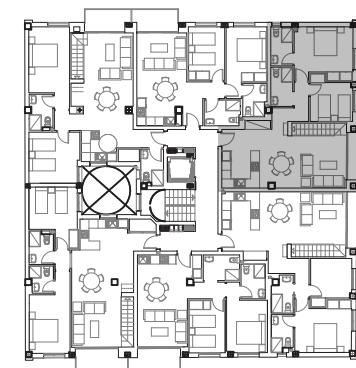
**Contacto: 961604950/667799821 Avenida Mila Reial 133, Betera, urb. Torre en Conill**  
 Información no contractual, puede estar sujeta a modificaciones en el proyecto técnico.





VIVIENDA 22	
<b>SUPERFICIE UTIL</b>	<b>M2</b>
Recibidor	3,50
Armario	1,01
Salon-Comedor	21,05
Cocina	6,18
Paso	3,77
Dormitorio 1	13,10
Dormitorio 2	7,78
Baño 1	3,73
Baño 2	3,74
Escalera	3,33
Desván	42,50
<b>SUP. UTIL VIVIENDA CERRADA</b>	<b>109,69</b>
Superficie Util Terraza	5,06
<b>SUP. UTIL VIVIENDA</b>	<b>114,75</b>
<b>SUPERFICIE CONSTRUIDA</b>	
Superficie Ct. Vivienda	80,44
Superficie Ct. Desvan	47,90
Superficie Ct. Total Vivienda Cerrada	128,34
Superficie Construida Terraza	4,97
<b>SUP. CONSTRUIDA TOTAL</b>	<b>133,31</b>

PLANTA TERCERA



**CUADRO DE PRECIOS**

VIVIENDA	PLANTA	SUPERFICIE ÚTIL	SUP. CONSTRUIDA	SUP. CONST. C/ELTOS. COMUNES	PRECIO
1	BAJA	89.91 m <sup>2</sup>	104 m <sup>2</sup>	117.7 m <sup>2</sup>	271.000€
2	BAJA	70.97 m <sup>2</sup>	81.50 m <sup>2</sup>	92.24 m <sup>2</sup>	215.000€
3	BAJA	74.82 m <sup>2</sup>	88.90 m <sup>2</sup>	100.61 m <sup>2</sup>	VENDIDA
4	BAJA	83.47 m <sup>2</sup>	97 m <sup>2</sup>	109.78 m <sup>2</sup>	260.000€
5	PRIMERA	66.88 m <sup>2</sup>	82.74 m <sup>2</sup>	93.64 m <sup>2</sup>	235.000€
6	PRIMERA	58.33 m <sup>2</sup>	65.93 m <sup>2</sup>	74.62 m <sup>2</sup>	215.000€
7	PRIMERA	68.16 m <sup>2</sup>	79.15 m <sup>2</sup>	89.58 m <sup>2</sup>	220.000€
8	PRIMERA	68.79 m <sup>2</sup>	80.87 m <sup>2</sup>	91.53 m <sup>2</sup>	220.000€
9	PRIMERA	58.09 m <sup>2</sup>	66.02 m <sup>2</sup>	74.72 m <sup>2</sup>	215.000€
10	PRIMERA	67.49 m <sup>2</sup>	83.59 m <sup>2</sup>	94.60 m <sup>2</sup>	235.000€
11	SEGUNDA	66.88 m <sup>2</sup>	82.74 m <sup>2</sup>	93.64 m <sup>2</sup>	VENDIDA
12	SEGUNDA	58.33 m <sup>2</sup>	65.93 m <sup>2</sup>	74.62 m <sup>2</sup>	VENDIDA
13	SEGUNDA	68.16 m <sup>2</sup>	79.15 m <sup>2</sup>	89.58 m <sup>2</sup>	VENDIDA
14	SEGUNDA	68.79 m <sup>2</sup>	80.87 m <sup>2</sup>	91.53 m <sup>2</sup>	VENDIDA
15	SEGUNDA	58.09 m <sup>2</sup>	66.02 m <sup>2</sup>	74.72 m <sup>2</sup>	VENDIDA
16	SEGUNDA	67.49 m <sup>2</sup>	83.59 m <sup>2</sup>	94.60 m <sup>2</sup>	VENDIDA
17	TERCERA	117.33 m <sup>2</sup>	132.59 m <sup>2</sup>	150.06 m <sup>2</sup>	350.000€
18	TERCERA	55.17 m <sup>2</sup>	63.18 m <sup>2</sup>	71.50 m <sup>2</sup>	235.000€
19	TERCERA	100.73 m <sup>2</sup>	118.39 m <sup>2</sup>	133.99 m <sup>2</sup>	315.000€
20	TERCERA	97.69 m <sup>2</sup>	118.57 m <sup>2</sup>	134.19 m <sup>2</sup>	315.000€
21	TERCERA	50.24 m <sup>2</sup>	63.37 m <sup>2</sup>	71.72 m <sup>2</sup>	235.000€
22	TERCERA	114.75 m <sup>2</sup>	133.31 m <sup>2</sup>	150.88 m <sup>2</sup>	350.000€

precios sin IVA

## FORMA DE PAGO

- **RESERVA: 5000€ + IVA (10%)**
- **CONTRATO COMPRAVENTA: 10% P VIV + IVA (10%)**
- **PERIODO DE CONSTRUCCIÓN: 10% P VIV + IVA (10%)  
en 4 trimestres**
- **ESCRITURA: 80% P VIV + IVA (10%)**



- **Estructura**

Sistema estructural y cimentación en Hormigón Armado, de acuerdo al Código Estructural vigente.

- **Fachadas**

Fachada principal acabada en monocapa sobre fábrica de ladrillo cerámico, enfoscado interiormente con mortero de cemento, cámara de aire con aislamiento térmico y acústico y tabique de ladrillo hueco doble al interior, con acabado enlucido de yeso.

- **Tabiquería**

Hoja de partición interior de 7 cm de espesor de fábrica, de ladrillo cerámico hueco doble, para revestir, 33x16x7 cm, con juntas horizontales y verticales de 10 mm de espesor, junta rehundida recibida con mortero de cemento industrial, color gris, M-5, suministrado a granel.

- **Carpintería exterior**

Carpintería exterior de hojas abatibles y correderas en PVC, con rotura de puente térmico y acústico terminadas en color negro, modelo a elegir por la Dirección Facultativa. Persianas en dormitorios con lamas de aluminio, con aislamiento inyectado y capialzado integrado, modelo a elegir por la Dirección Facultativa. Doble acristalamiento tipo "Climalit" o similar.

- **Fontanería**

Red de distribución de agua fría y caliente con tubería de polietileno reticulado, con llaves de corte para cada uno de los cuartos húmedos y desagües en P.V.C., según proyecto.

- **Instalaciones y Audiovisuales**

- Contribución solar mínima de agua caliente sanitaria según CTE.
- Climatización con aerotermia por conductos y suelo radiante.
- Instalación de portero automático.
- Instalación de antena de TV y TF en dormitorios, salón-comedor y cocina.
- Instalación de telecomunicaciones según normativa.
- Colocación de una caja en cada dormitorio y salón en previsión de futuras instalaciones de redes o telecomunicaciones.



- **Carpintería interior**

- PUERTAS INTERIORES Puerta de acceso a la vivienda blindada con dos chapas de acero y cierre de seguridad. Puertas de paso de DMF hidrófugo, con hoja ciega lisa y lacada en color blanco. Manillas de acero. Herrajes compuestos por cuatro pernios acabados en cromo mate.

- ARMARIOS EMPOTRADOS Puertas lisas y acabadas en laca blanca como las puertas de paso de la vivienda. Interior modular y con división para maletero y barra de colgar, puertas completas hasta suelo e interior forrado de melamina.



**Telf.: 96 160 49 50/667 799 821**

**[inmobiliariatc@grupozar.com](mailto:inmobiliariatc@grupozar.com)**



Avenida Mila Reial nº133, Betera, urb.  
Torre en Conill. Centro comercial  
Island

Horario Oficina Atención al Público:  
Lunes-Jueves de: 10:00-14:00 y de 16:30-19:30.  
Viernes: 9:00-15:00.