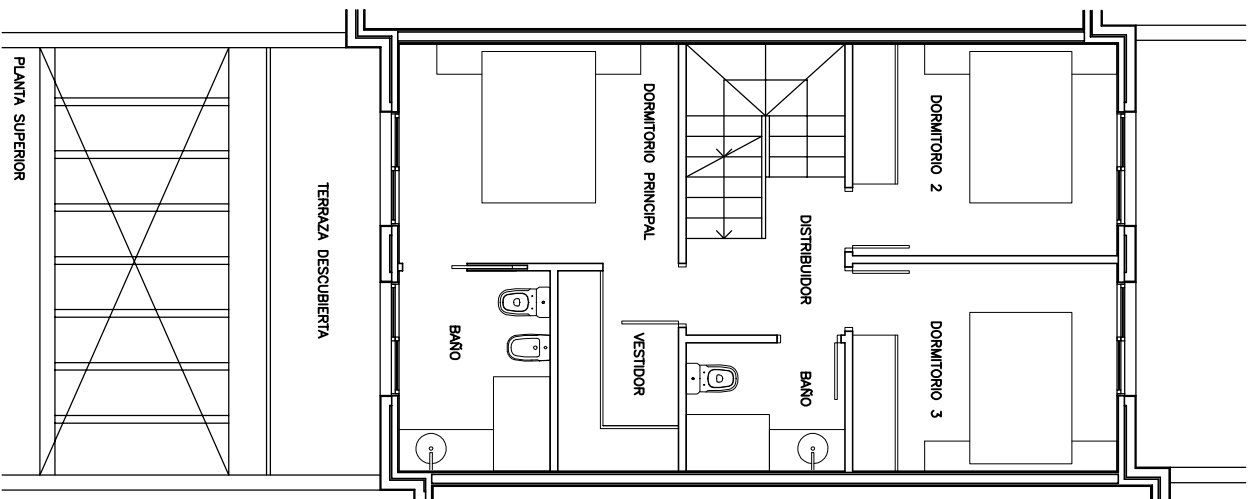


SUPERFICIES ÚTILES

SALÓN-COMEDOR-COCINA	37,60 m ²
DISTRIBUIDOR	1,10 m ²
DORMITORIO AUXILIAR	9,40 m ²
ASEO	2,70 m ²
LAVADERO	4,00 m ²
BAÑO	1,80 m ²
FERROVIA (NO COMPUTA)	18,00 m ²
TOTAL SUPERFICIE ÚTIL	55,80 m²

SUPERFICIES CONSTRUIDAS

VIVIENDA (NO COMPUTA)	67,30 m ²
FERROVIA	18,00 m ²
TOTAL SUPERFICIE CONSTRUIDA	67,30 m²

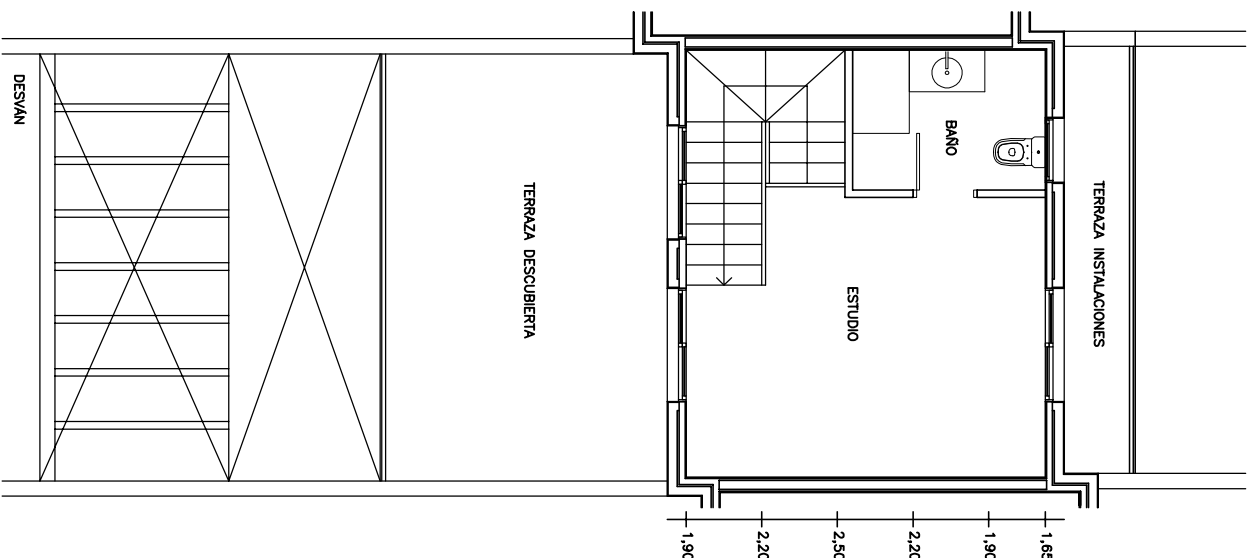


SUPERFICIES ÚTILES

DISTRIBUIDOR	3,44 m ²
DORMITORIO PRINCIPAL	10,80 m ²
VESTIDOR	4,25 m ²
BAÑO	5,30 m ²
DORMITORIO 2	9,00 m ²
DORMITORIO 3	9,00 m ²
BAÑO	3,60 m ²
TERRAZA DESCUBIERTA (NO COMPUTA)	8,50 m ²
TOTAL SUPERFICIE ÚTIL	48,89 m²

SUPERFICIES CONSTRUIDAS

VIVIENDA	58,50 m ²
TOTAL SUPERFICIE CONSTRUIDA	58,50 m²



SUPERFICIES ÚTILES

ESTUDIO	14,50 m ²
BAÑO	4,70 m ²
TERRAZA DESCUBIERTA (NO COMPUTA)	21,50 m ²
TERRAZA INSTALACIONES (NO COMPUTA)	5,30 m ²
TOTAL SUPERFICIE ÚTIL	21,50 m²

SUPERFICIES CONSTRUIDAS

VIVIENDA	30,70 m ²
TOTAL SUPERFICIE CONSTRUIDA	30,70 m²

1,90
2,20
2,50
2,20
1,90
1,65